

## Agora Grafietzwart / Noir Graphite

Handvorm / Moulée-main

Beerse



### Volgens NBN EN 771-1 :

- **Beschikbaar in / Disponible en :**  
M50 (± 188 x 88 x 48 mm), WF (± 210 x 100 x 50 mm),  
WFD (± 210 x 100 x 65 mm), Eco-brick WF (± 210 x 65 x 50 mm)
- **Porositeit / Porosité :**  
≤ 9 %
- **Vorstbestendigheid / Résistance au gel :**  
Euroklasse F2 / Classe Euro F2

### Volgens PTV 23-002

- **Initiële wateropname / Porosité initiale :**  
IW3
- **Lambda waarde  $\lambda_{ve}$  Valeur Lambda :**  
1,61 W/mK
- **Zéér vorstbestendig / Très résistant au gel**

De fabrikant kan in het kader van de Europese Bouwproductenverordening de prestatieverklaring (DoP) en CE-markering voorleggen. Deze kan tevens gedownload worden via [www.wienerberger.be](http://www.wienerberger.be). U vindt daar ook alle bijkomende technische informatie, plaatsings- en onderhoudsvorschriften. U kan contact opnemen met onze commerciële binnendienst via mail [csc@wienerberger.com](mailto:csc@wienerberger.com) of telefonisch +32 56 24 96 16 of per fax +32 56 20 62 81.

Le fabricant peut soumettre la déclaration de prestation (DoP) et le marquage CE dans le cadre du Règlement européen produits de construction. Celle-ci peut également être téléchargée sur [www.wienerberger.be](http://www.wienerberger.be). Vous y trouverez aussi toutes les informations techniques supplémentaires et les prescriptions de pose et d'entretien. Vous pouvez prendre contact avec notre service commercial interne par mail [csc@wienerberger.com](mailto:csc@wienerberger.com) ou par tél. +32 56 24 96 16 ou par fax +32 56 20 62 81.

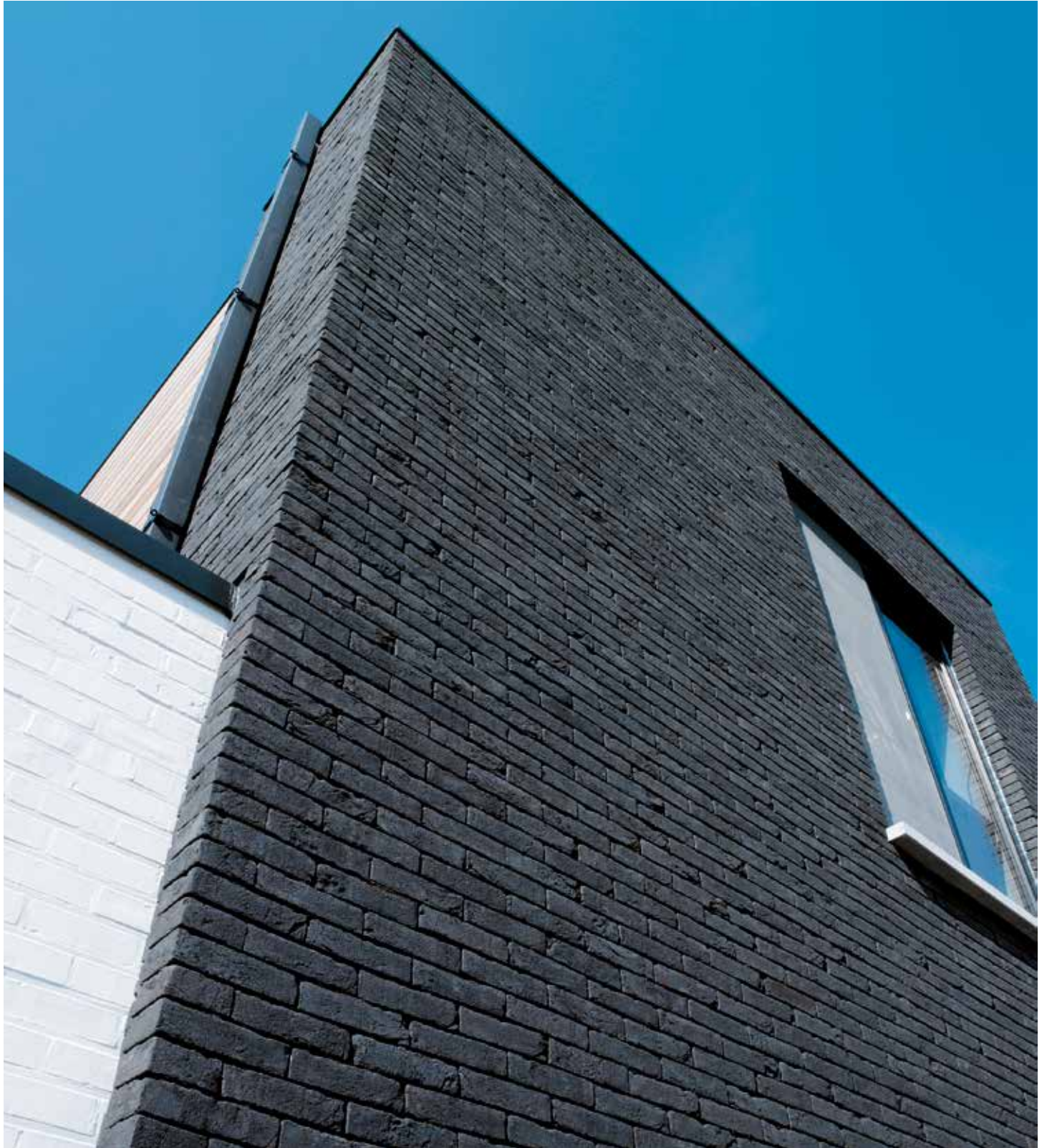


Uit klei gebakken stenen kunnen per productie enige lichte kleurvariatie vertonen ten opzichte van vorige producties. De foto's zijn indicatief en kunnen afwijkingen vertonen ten opzichte van het reële materiaal.  
Les briques en terre cuite peuvent présenter une légère différence de teinte d'une fabrication à l'autre.  
Les photos sont indicatives et peuvent présenter des différences par rapport au matériau réel.

## Agora Grafietzwart / Noir Graphite

Handvorm / Moulée-main

Beerse



Architect / Architecte J. Stulens, Zolder

[huizenpotten.be/terca-desimpel](http://huizenpotten.be/terca-desimpel)  
[maisonsinspirantes.be/terca-desimpel](http://maisonsinspirantes.be/terca-desimpel)

### Voor alle informatie / Pour toute information

nv Wienerberger sa, Kapel ter Bede 121, BE-8500 Kortrijk  
T +32 56 24 96 38, F +32 56 20 47 60  
[info@wienerberger.be](mailto:info@wienerberger.be), [www.wienerberger.be](http://www.wienerberger.be)

### Showrooms

Kapel ter Bede 88, BE-8500 Kortrijk, T +32 56 24 95 88  
A12, Koning Leopoldlaan 1, BE-2870 Breendonk, T +32 52 31 10 10