

Gekozen product: GeoStylistix (enkelzijdig, extra glad, langformaat, LxBxH 595x95x40 mm)

**i** Producttypering

**GeoStylistix:**

**Artikel**



**STENEN**

gewicht	5 kg
aantal per laag	28
aantal per pakket	224
percentage E1 (strek) in standaard levering	50,00%
percentage E2 (kop-strek) in standaard levering	50,00%
percentage E3 (kop-strek-kop) op aanvraag	op aanvraag
CE-markering	ja
Normblad	NEN-EN 771-3:2011
kwaliteitskeur	CE
vellingkant	nee
pakketafmeting (L x B x H)	1120x595x760 mm

**↘ Toepassing**

Buiten- en binnenmuren, enkelzijdig schoon metselwerk, milieuklassen MX1, MX2, MX3 en MX4 volgens BRL 2340 Betonsmetselstenen d.d. 8 januari 2013.

Voor meer informatie zie Technische documentatie Milieuklassen MBI metselproducten.

**Gekozen product: GeoStylistix (enkelzijdig, extra glad, langformaat, LxBxH 595x95x40 mm)**

### Eigenschappen

categorie (NEN-EN 1996-1-1)	I
groep (NEN-EN 1996-1-1 en NEN-EN 772-2)	1 (volume van holten $\leq$ 25% van bruto volume)
maatafwijkingen klasse D2 (NEN-EN 772-16)	L en B : -3mm, +1mm H: -2mm, +2mm
vlakheid (NEN-EN 772-20)	$\leq$ 2,0 mm
vlakevenwijdigheid	$\leq$ 1,0 mm
kar. droge druksterkte ( $\perp$ legvlak) na 7 dagen	12,4 N/mm <sup>2</sup>
genormaliseerde gem. droge druksterkte ( $\perp$ legvlak) na 7 dagen (NEN-EN 772-1)	15 N/mm <sup>2</sup>
afschuifhechtsterkte (NEN-EN 998-2, bijlage C)	0,15 N/mm <sup>2</sup>
netto droge volumieke massa (NEN-EN 772-13)	2060 kg/m <sup>3</sup>
vochtgedrag (krimp en swelling) (NEN-EN 772-14)	$\leq$ 0,40 mm/m
capillaire waterabsorptie (NEN-EN 772-11)	$\leq$ 6 g/(m <sup>2</sup> .s)
waterdampdoorlatendheid $\mu$ (NEN-EN 1745)	5/15
warmtegeleidingscoëfficiënt $\lambda$ (NEN-EN 1745)	1,11 W/(m.K)
vorst-/dooiweerstand (NEN 2872 en BRL 1007)	voldoet aan klasse F2, C
brandreactie (NEN-EN 13501-1)	Euroklasse A1 en rookklasse s1
gevaarlijke bestanddelen	NPD (No Performance Determined)
muurdikte	95 mm
gewicht halfsteensmuur	205 kg/m <sup>2</sup>
geadviseerde lagenmaat	45 mm
brandwerendheid (niet dragende muur)	80 minuten

### Verwerking

aantal	37 stuks/m <sup>2</sup>
netto metselmortel	12 liter/m <sup>2</sup>

Voor meer informatie zie Technische documentatie Verwerking MBI metselproducten.

### Duurzaamheid

Het ECO 4A-duurzaamheidsbeleid van MBI is gebaseerd op vier pijlers: aparte toplaag, andere materialen, andere bindmiddelen en aanpassingen van het proces.

#### Keurmerken en certificeringen

MBI voert diverse keurmerken en certificeringen waarmee wij het belang van duurzaam bouwen ondersteunen. Wij leveren alle producten onder DUBO-, Milieu-, CE-, en KOMO keur. Alle producten die met de bodem in aanraking komen voldoen aan het bouwstoffenbesluit.

Gekozen product: **GeoStylistix (enkelzijdig, extra glad, langformaat, LxBxH 595x95x40 mm)**

 **Kleuren**



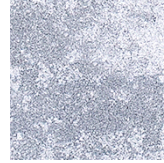
extra glad 250-unique  
beige



extra glad 520-crispy white



extra glad 524-Dover white



extra glad 544-shaded  
white



extra glad 614-mid-cool  
grey



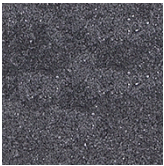
extra glad 674-Canadian  
blue



extra glad 836-shaded  
brown black



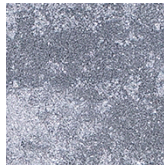
extra glad 842-dark grey



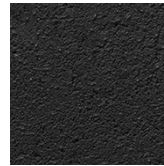
extra glad 851-shaded  
charcoal



extra glad 854-shaded grey



extra glad 857-shaded grey  
light



extra glad 895-charcoal

Kleuren zijn indicatief, overige kleuren op aanvraag