

Gekozen product: GeoStylistix (enkelzijdig, extra glad, moduulformaat, LxBxH 297x97x88 mm)

i Producttypering

GeoStylistix:

||||| Artikel



STENEN

gewicht	5,2 kg
aantal per laag	24
aantal per pakket	120
percentage E1 (strek) in standaard levering	75,00%
percentage E2 (kop-strek) in standaard levering	25,00%
CE-markering	ja
Normblad	NEN-EN 771-3:2011
kwaliteitskeur	CE
vellingkant	nee
pakketafmeting (L x B x H)	1056x594x582 mm

↘ Toepassing

Buiten- en binnenmuren, enkelzijdig schoon metselwerk, milieuklassen MX1, MX2, MX3 en MX4 volgens BRL 2340 Betonsmetselstenen d.d. 8 januari 2013.

Voor meer informatie zie Technische documentatie Milieuklassen MBI metselproducten.

Gekozen product: GeoStylistix (enkelzijdig, extra glad, moduulformaat, LxBxH 297x97x88 mm)

Eigenschappen

categorie (NEN-EN 1996-1-1)	I
groep (NEN-EN 1996-1-1 en NEN-EN 772-2)	1 (volume van holten \leq 25% van bruto volume)
maatafwijkingen klasse D2 (NEN-EN 772-16)	L en B : -3mm, +1mm H: -2mm, +2mm
vlakheid (NEN-EN 772-20)	\leq 2,0 mm
vlakevenwijdigheid	\leq 1,0 mm
kar. droge druksterkte (\perp legvlak) na 7 dagen	12,4 N/mm ²
genormaliseerde gem. droge druksterkte (\perp legvlak) na 7 dagen (NEN-EN 772-1)	15 N/mm ²
afschuifhechtsterkte (NEN-EN 998-2, bijlage C)	0,15 N/mm ²
netto droge volumieke massa (NEN-EN 772-13)	2060 kg/m ³
vochtgedrag (krimp en swelling) (NEN-EN 772-14)	\leq 0,40 mm/m
capillaire waterabsorptie (NEN-EN 772-11)	\leq 6 g/(m ² .s)
waterdampdoorlatendheid μ (NEN-EN 1745)	5/15
warmtegeleidingscoëfficiënt λ (NEN-EN 1745)	1,11 W/(m.K)
vorst-/dooiweerstand (NEN 2872 en BRL 1007)	voldoet aan klasse F2, C
brandreactie (NEN-EN 13501-1)	Euroklasse A1 en rookklasse s1
gevaarlijke bestanddelen	NPD (No Performance Determined)
muurdikte	97 mm
gewicht halfsteensmuur	200 kg/m ²
geadviseerde lagenmaat	91 mm
brandwerendheid (niet dragende muur)	90 minuten

Verwerking

aantal	34 stuks/m ²
netto metselmortel	15 liter/m ²

Voor meer informatie zie Technische documentatie Verwerking MBI metselproducten.

Duurzaamheid

Het ECO 4A-duurzaamheidsbeleid van MBI is gebaseerd op vier pijlers: aparte toplaag, andere materialen, andere bindmiddelen en aanpassingen van het proces.

Keurmerken en certificeringen

MBI voert diverse keurmerken en certificeringen waarmee wij het belang van duurzaam bouwen ondersteunen. Wij leveren alle producten onder DUBO-, Milieu-, CE-, en KOMO keur. Alle producten die met de bodem in aanraking komen voldoen aan het bouwstoffenbesluit.

Gekozen product: GeoStylistix (enkelzijdig, extra glad, moduulformaat, LxBxH 297x97x88 mm)

 **Kleuren**



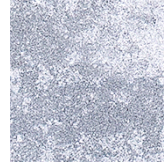
extra glad 250-unique
beige



extra glad 520-crispy white



extra glad 524-Dover white



extra glad 544-shaded
white



extra glad 614-mid-cool
grey



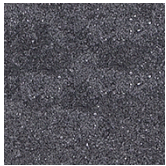
extra glad 674-Canadian
blue



extra glad 836-shaded
brown black



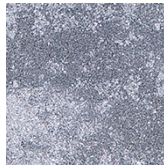
extra glad 842-dark grey



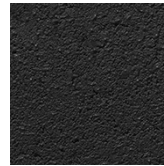
extra glad 851-shaded
charcoal



extra glad 854-shaded grey



extra glad 857-shaded grey
light



extra glad 895-charcoal

Kleuren zijn indicatief, overige kleuren op aanvraag