

Gekozen product: GeoStylistix (enkelzijdig, extra glad, langformaat, LxBxH 295x95x40 mm)

i Producttypering

GeoStylistix:

Artikel



STENEN

| | |
|---|-------------------|
| gewicht | 2,5 kg |
| aantal per laag | 56 |
| aantal per pakket | 448 |
| percentage E1 (strek) in standaard levering | 75,00% |
| percentage E2 (kop-strek) in standaard levering | 25,00% |
| percentage E3 (kop-strek-kop) op aanvraag | op aanvraag |
| CE-markering | ja |
| Normblad | NEN-EN 771-3:2011 |
| kwaliteitskeur | CE |
| vellingkant | nee |
| pakketafmeting (L x B x H) | 1120x590x760 mm |

↘ Toepassing

Buiten- en binnenmuren, enkelzijdig schoonmetselwerk, milieuklassen MX1, MX2, MX3 en MX4 volgens BRL 2340 Betonsmetselstenen d.d. 8 januari 2013.

Voor meer informatie zie Technische documentatie Milieuklassen MBI metselproducten.

Gekozen product: GeoStylistix (enkelzijdig, extra glad, langformaat, LxBxH 295x95x40 mm)

Eigenschappen

| | |
|---|--|
| categorie (NEN-EN 1996-1-1) | I |
| groep (NEN-EN 1996-1-1 en NEN-EN 772-2) | 1 (volume van holten < 25% van bruto volume) |
| maatafwijkingen klasse D2 (NEN-EN 772-16) | L en B : -3mm, +1mm H: -2mm, +2mm |
| vlakheid (NEN-EN 772-20) | < 2,0 mm |
| vlakevenwijdigheid | < 1,0 mm |
| kar. droge druksterkte (\perp legvlak) na 7 dagen | 12,4 N/mm ² |
| genormaliseerde gem. droge druksterkte (\perp legvlak) na 7 dagen (NEN-EN 772-1) | 20 N/mm ² |
| afschuifhechtsterkte (NEN-EN 998-2, bijlage C) | 0,15 N/mm ² |
| netto droge volumieke massa (NEN-EN 772-13) | 2060 kg/m ³ |
| vochtgedrag (krimp en zwelling) (NEN-EN 772-14) | \leq 0,40 mm/m |
| capillaire waterabsorptie (NEN-EN 772-11) | \leq 6 g/(m ² .s) |
| waterdampdoorlatendheid μ (NEN-EN 1745) | 5/15 |
| warmtegeleidingscoëfficiënt λ (NEN-EN 1745) | 1,11 W/(m.K) |
| vorst-/dooiweerstand (NEN 2872 en BRL 1007) | voldoet aan klasse F2, C |
| brandreactie (NEN-EN 13501-1) | Euroklasse A1 en rookklasse s1 |
| gevaarlijke bestanddelen | NPD (No Performance Determined) |
| muurdikte | 95 mm |
| gewicht halfsteensmuur | 205 kg/m ² |
| geadviseerde lagenmaat | 45 mm |
| brandwerendheid (niet dragende muur) | 80 minuten |

Verwerking

| | |
|--------------------|-------------------------|
| aantal | 74 stuks/m ² |
| netto metselmortel | 13 liter/m ² |

Voor meer informatie zie Technische documentatie Verwerking MBI metselproducten.

Duurzaamheid

Het ECO 4A-duurzaamheidsbeleid van MBI is gebaseerd op vier pijlers: aparte toplaag, andere materialen, andere bindmiddelen en aanpassingen van het proces.

Keurmerken en certificeringen

MBI voert diverse keurmerken en certificeringen waarmee wij het belang van duurzaam bouwen ondersteunen. Wij leveren alle producten onder DUBO-, Milieu-, CE-, en KOMO keur. Alle producten die met de bodem in aanraking komen voldoen aan het bouwstoffenbesluit.

Gekozen product: **GeoStylistix (enkelzijdig, extra glad, langformaat, LxBxH 295x95x40 mm)**

 **Kleuren**



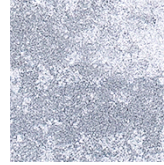
extra glad 250-unique
beige



extra glad 520-crispy white



extra glad 524-Dover white



extra glad 544-shaded
white



extra glad 614-mid-cool
grey



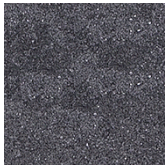
extra glad 674-Canadian
blue



extra glad 836-shaded
brown black



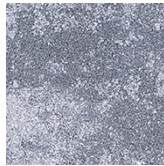
extra glad 842-dark grey



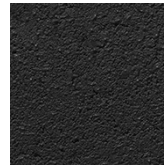
extra glad 851-shaded
charcoal



extra glad 854-shaded grey



extra glad 857-shaded grey
light



extra glad 895-charcoal

Kleuren zijn indicatief, overige kleuren op aanvraag