

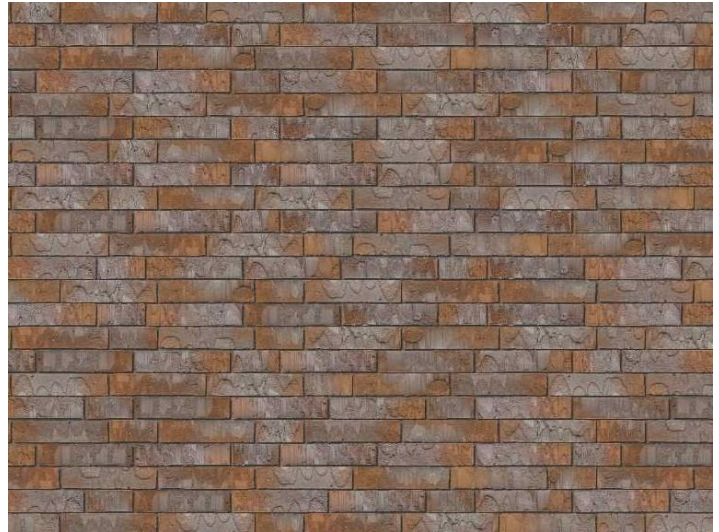
KARAKUM

Kleur

De gevelstenen zijn roodbruin, in de massa gekleurd, met paarse gloed en antracietgrijze nuanceringsen.

Samenstelling

De basis van deze gevelstenen is een zorgvuldig geselecteerde mengeling van klei uit de Noorderkempen uit het kwartaire tijdvak en zand van dezelfde groeve. De gevelstenen worden geproduceerd met een strengpersmachine, met cirkelvormige perforaties (< 25%). De gevelstenen hebben een homogene structuur, zijn vrij van kalkinsluitels en zijn helklinkend. Zij worden oxiderend gebakken op een temperatuur hoger dan 1100°C.



Visuele karakteristieken

De gevelstenen hebben strak afgelijnde randen. Ze worden handgesorteerd op kleurafwijkingen en beschadigingen. De oppervlaktestructuur is ruw geschaafd en met maanlandschapstructuur. De gevelsteen vertoont geen enkele scheur op de strek en minstens één kop en geen enkele hoek- of kantbreuk die het typisch karakter van het metselwerk schaden en dit bij onderzoek op 2 meter afstand en bij tenminste 95% van de levering. Beschadigingen dienen vastgesteld te worden voor het vermetselen.

Specificaties

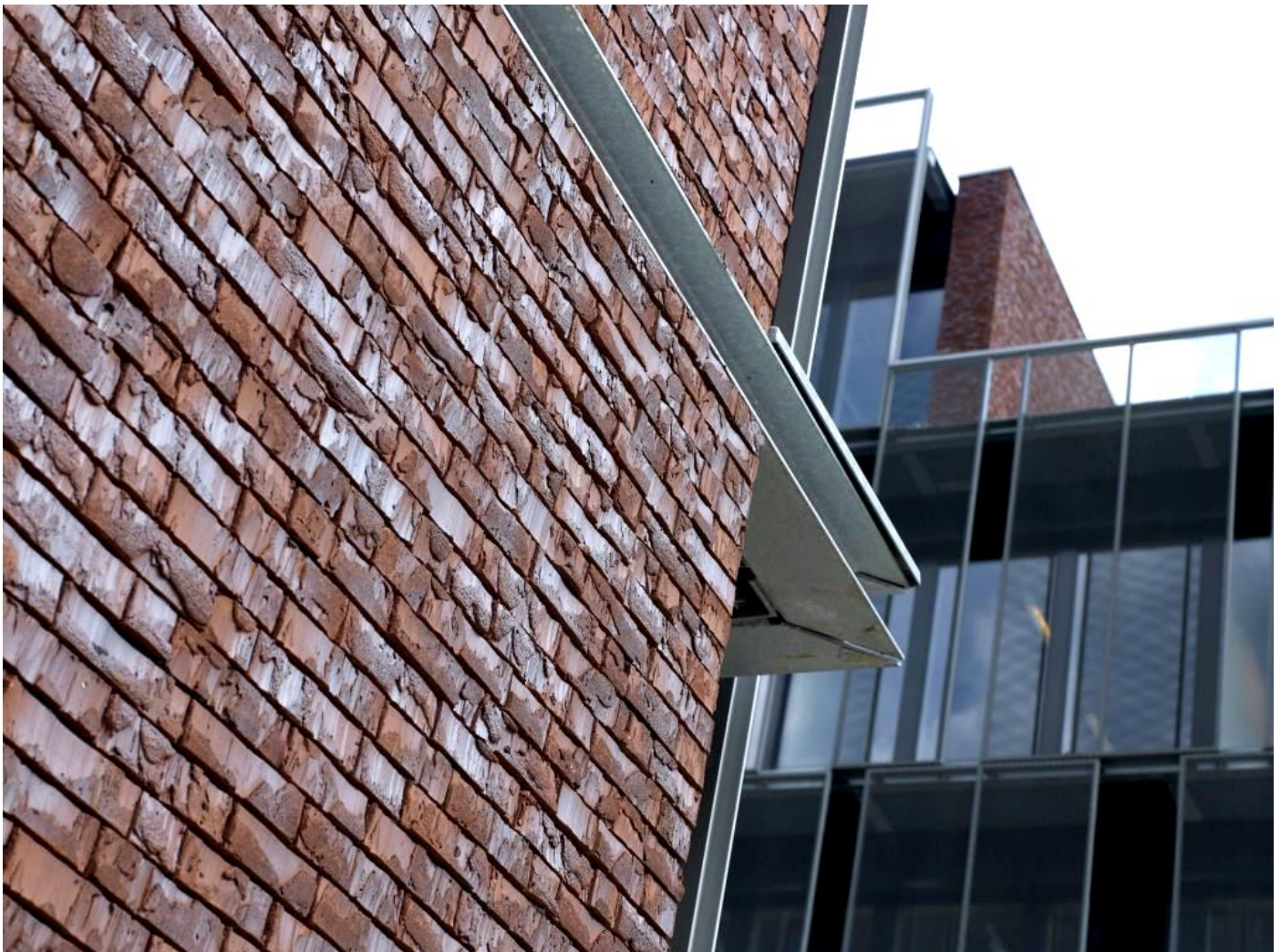
•	Formaat	Benaming	Afmeting (lxbxh) in mm
•	M40	Module 40	190*89*40
•	M50	Module 50	190*89*48
•	M65	Module 65	190*89*65
•	M90	Module 90	190*89*90
•	VF	Vechtformaat	210*98*40
•	VF66	Vechtformaat 66 (Brick 66)	210*66*40
•	WF	Waalformaat	210*98*50
•	WF66	Waalformaat 66 (Brick66)	210*66*50
•	2WF	Dubbel Waalformaat	210*98*100
•	EF	Engels formaat	210*98*65
•	C40	Colbrick 40	236*66*40
•	C50	Colbrick 50	236*66*50
•	HF	Hilversumsformaat	240*89*40
•	HD	Hilversumdikformaat	240*89*50

Overige formaten zijn beschikbaar in overleg/op aanvraag.

- Oppervlaktetextuur : ruw geschaafd, met maanlandschapstructuur
- Uitzicht : genuanceerd
- Kleur : roodbruin met paarse gloed en antracietgrijze nuanceringsen

Prestatiecriteria

	Europese Norm EN 771-1, categorie I, HD
Maattolerantie	T2
Maatspreiding	R2
Gemiddelde genormaliseerde druksterkte	30N/mm ²
Gehalte active oplosbare zouten	S2
Gehalte oplosbaar sulfaat	<= 0,10% m/md
Wateropneming	8% m/md
Initiële wateropzuiging	0,5 – 1,5 kg/m ² /min (matig zuigend)
Vorst/dooibestandheid	F2, vorstklasse D
Bouwstoffenbesluit	K21271 – vormgegeven bouwstof Toepassing: in bouw(werken) / in of op de bodem of oever van een oppervlaktewaterlichaam



WF Karakum

Desta NV
Heerle 11
2322 Hoogstraten (Minderhout)
Tel: +32 (0)3/315.70.99
Fax: +32 (0)3/315.81.48
mail@desta.be
www.desta.be

DETA GEVELSTENEN
KLEIKLINKERS